

## ONE PLUG MALE CAT6 ET CAT6A AWG23 POE+

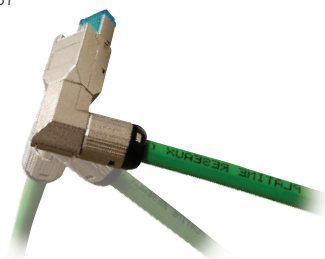
### Version droite

71638 et 71746



### Version coudée

71687



## Conformité

- Répond aux exigences de performances CAT6A, conforme au système d'application Ethernet 10 Gigabits, La conception globale du blindage en alliage de zinc est conforme aux normes de l'industrie et respecte les normes de réseaux:
- 10GBASE-T ATM-25 ATM-51 / 10BASE-T 100BASE-TX
- 100BASE-T4 / 1000BASE-T 2.5GBASE-T 5GBASE-T
- ATM-155 100VG-AnyLan TR-4 / TR-16 Active TR-16 Passive
- Il répond également aux exigences du TIA568A / TIA568B avec son passe-fil qui facilite l'installation grâce aux étiquettes de couleurs claires sur le capuchon de raccordement.

## Les + produit

- Connecteur multi-application approprié pour connecter vos câbles rigides vers des bornes Wifi, des caméras de vidéo-surveillance IP etc...
- Conforme POE+, il permet d'alimenter vos caméras ainsi que le pilotage PTZ des dômes motorisés.
- Toolless, il ne nécessite pas d'outils spécifiques lors du câblage.
- La version coudée permet une plus grande possibilité de positionnement et est idéale pour les marchés de la vidéo.

## Caractéristiques

- Accepte les câbles 23 AWG, contact bronze-phosphore plaqué or 50µ", avec une durabilité de 1500 cycles d'utilisation.
- Livré en sachet individuel avec : Une notice de câblage, Un collier de serrage, Un bouchon de protection, Un manchon "BOOT" découpable pour s'adapter à plusieurs diamètres de câble. Ce manchon permet de finaliser le câblage et protège le câble d'un mauvais rayon de courbure en fin de connecteur.
- Performances optimales.
- NEXT : jusqu'à 20dB
- Return loss(dB) : 7.2dB
- Résistance de contact (max): 100mΩ
- Résistance d'isolement (min): 500 MΩ
- Bande passante est de 500MHz. Il est compatible 10 Gigabit Ethernet.
- Compatibilité descendante avec les câbles CAT 6 ou CAT 6A selon modèle et catégories inférieures.
- Les performances sont liées à la qualité du câble et du câblage.

Catégories	Type	Références
CAT6A	Droit	71638
CAT6	Droit	71746
CAT6A	Coudé	71687

## ONE PLUG MALE CAT6 ET CAT6A AWG23 POE+



### ID Câble: ONE PLUG 71638

Date / Heure: 06/03/2019 10:50:21 AM

Marge de Sécurité **20.3 dB (NEXT 36-45)**

Limite: **ISO11801 Channel Class Ea (+PoE)**

Type de Câble: \*CAT6A F/FTP\*

NVP: 75.0%

Opérateur: NB

Version du logiciel: V6.1 Build 3

Version des limites: V7.1

Date d'étalonnage:

Unité principale (Module): 08/01/2019

Unité distante (Module): 08/01/2019

### Résumé de test: CORRECT

Modèle: DSX-5000

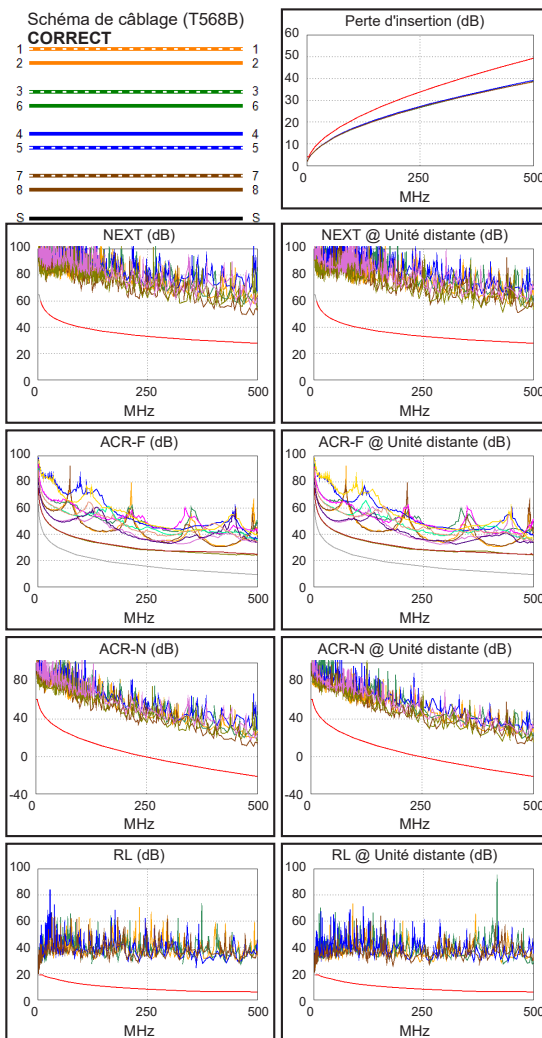
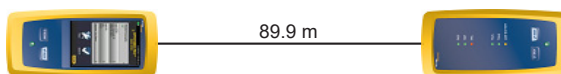
Num. Sér. principale: 3049337

Num. Sér. distante: 3049062

Adaptateur principal: DSX-CHA004

Adaptateur distant: DSX-CHA004

Longueur (m), Lim. 100.0	[Paire 36]	89.9
Délat de prop. (ns), Lim. 555	[Paire 12]	408
Ecart entre paires (ns), Lim. 50	[Paire 12]	8
Résistance (ohms), Lim. 25.00	[Paire 12]	13.20
Rés. déséquil. (ohms), Lim. 0.390	[Paire 45]	0.051
Déséquil. résist. P2P (ohms), Lim. 0.460	[Paire 12-45]	0.061
Perte d'insertion Marge (dB)	[Paire 45]	10.1
Fréquence (MHz)	[Paire 45]	500.0
Limite (dB)	[Paire 45]	49.3



Pire marge Pire valeur

CORRECT	MAIN	SR	MAIN	SR
Pire paire	36-45	36-45	36-45	36-45
<b>NEXT (dB)</b>	20.3	21.4	20.3	21.4
Fréq. (MHz)	488.0	478.0	488.0	478.0
Limite (dB)	28.1	28.2	28.1	28.2

Pire paire	36	36	45	45
<b>PS NEXT (dB)</b>	22.0	22.5	22.8	23.1
Fréq. (MHz)	6.0	6.0	488.0	478.0
Limite (dB)	57.7	57.7	25.0	25.2

CORRECT	MAIN	SR	MAIN	SR
Pire paire	36-45	36-45	36-45	36-45
<b>ACR-F (dB)</b>	12.2	12.2	14.7	14.8
Fréq. (MHz)	234.0	221.0	499.0	499.0
Limite (dB)	15.9	16.4	9.3	9.3

Pire paire	36	36	45	45
<b>PS ACR-F (dB)</b>	14.5	14.5	17.3	17.4
Fréq. (MHz)	7.5	7.5	499.0	499.0
Limite (dB)	42.8	42.8	6.3	6.3

CORRECT	MAIN	SR	MAIN	SR
Pire paire	36-78	12-36	36-45	36-45
<b>ACR-N (dB)</b>	22.7	22.1	30.4	31.3
Fréq. (MHz)	3.5	3.6	488.0	478.0
Limite (dB)	60.0	59.7	-20.6	-19.9

Pire paire	36	36	45	45
<b>PS ACR-N (dB)</b>	21.1	21.5	32.8	33.0
Fréq. (MHz)	3.5	3.6	488.0	478.0
Limite (dB)	57.5	57.2	-23.6	-22.9

CORRECT	MAIN	SR	MAIN	SR
Pire paire	12	36	12	36
<b>RL (dB)</b>	7.2	6.4	7.2	6.4
Fréq. (MHz)	3.0	3.0	3.0	3.0
Limite (dB)	19.0	19.0	19.0	19.0

Conforme aux normes de réseaux:

10BASE-T	100BASE-TX	100BASE-T4
100BASE-T	2.5GBASE-T	5GBASE-T
10GBASE-T	ATM-25	ATM-51
ATM-155	100VG-AnyLan	TR-4
TR-16 Active	TR-16 Passive	

LinkWare™ PC Version 10.0

Projet: 6710 1X4 PAIRE

Sans Titre1

